

# STEP MELANGE



## Spécification

**Fournisseur** Gabriel  
**Grammage** 250-349 g/m<sup>2</sup>  
**Largeur** 140  
**Résistance à l'abrasion** ≥ 100 000 Martindale

**Résistance à 5 la lumière**  
**Développement durable** EU Eco label, Ökotex  
**Gamme de produits** 1  
**Conseils de lavage** Détergent moussant, Lavage machine à 60°C

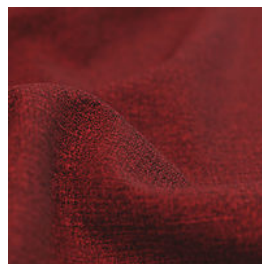
## A propos

Step Melange est particulièrement adapté au mobilier soumis à de nombreuses contraintes. Très résistant aux taches, ce tissu convient parfaitement aux environnements fortement fréquentés, comme les écoles, les hôtels et les établissements de soins de santé. Par ailleurs, il est lavable à 60 °C et tissé avec du Trevira CS ignifuge, lequel est conforme aux exigences de protection contre les incendies les plus strictes du marché. La palette de couleurs constitue une véritable source d'inspiration et se compose d'un mélange de tons naturels et lumineux.

## Groupe de couleurs disponible dans la Step Melange



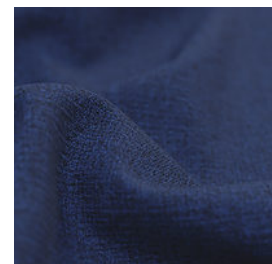
Step melange 5025



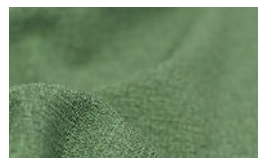
Step Melange 5030

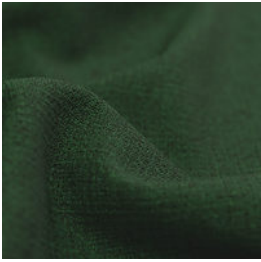


Step Melange 5069



Step Melange 5059





Step Melange 5072



Step melange 5063



Step Melange 5061



Step melange 5073

## STEP MELANGE

