

LIV



SPÉCIFICATION

Catégorie	Tissus	Résistance à la lumière	5-7
Fournisseur	Bogesunds	Gamme de prix	3
Composition	100% Trevira CS	Conseils de lavage	Mousse nettoyante ou lavage en machine à 60 °C
Grammage	460 g/m ²	Résistance au feu	EN 1021-1 & 2 (en association avec du polyuréthane standard 20 kg/m ³ - 30 kg/m ³). DIN 4102 B1, NFP 92-512:M1
Résistance à l'abrasion	> 50 000 tours Martindale		

A PROPOS

En apparence, le tissu Liv s'apparente au lin classique, à la différence qu'il est lavable à 60 °C et tissé avec du Trevira CS ignifuge, lequel est conforme aux exigences les plus strictes du marché. Avec sa vaste palette de couleurs composée de tons naturels et sereins, Liv convient parfaitement à la conception de solutions de décoration d'intérieur charmantes et chaleureuses. Résistant et simple d'utilisation, ce tissu s'adapte aisément aux environnements difficiles des écoles et des établissements de soins de santé.

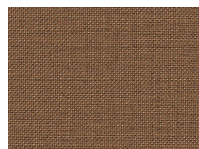
GRUPE DE COULEURS DISPONIBLE DANS LA LIV



Liv 7027



Liv 7028



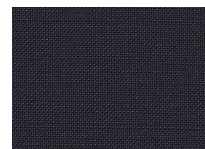
Liv 7033



Liv 7041



Liv 7052



Liv 7059



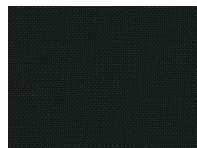
Liv 7060



Liv 7071



Liv 7091



Liv 7099

LIV



LA LIV REMPLIE L'ENSEMBLE DES NORMES SUIVANTES:

- | | | | |
|---|------------------------------------|-------------------------------------|-------------------------------------|
| ✓ EN ISO 12947-2+AC 12
KPA
EN ISO 12947-2+AC 12 KPa | ✓ EN ISO 12945-2
EN ISO 12945-2 | ✓ EN ISO 105-B02
EN ISO 105-B02 | ✓ EN ISO 13936-2
EN ISO 13936-2 |
| ✓ EN ISO 105-X12
EN ISO 105-X12 | ✓ EN ISO 105-D02
EN ISO 105-D02 | ✓ ISO ISO 105-C06
EN ISO 105-C06 | ✓ ISO ISO 105-E16
EN ISO 105-E16 |
| ✓ EN ISO 105-E04
EN ISO 105-E04 | ✓ EN 1021-1:2014
EN 1021-1:2014 | ✓ EN 1021:2:2014
EN 1021-2:2014 | |

INSPIRATIONS

