

# RÉSILLE POUR LE DOSSIER FILIO



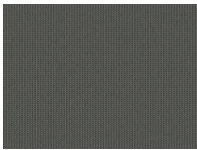
## SPÉCIFICATION

<b>Catégorie</b>	Mesh / Divers	<b>Grammage</b>	290 g/m <sup>2</sup>
<b>Fournisseur</b>	Gabriel	<b>Résistance à la lumière</b>	≥5
<b>Motif</b>	Melange	<b>mière</b>	
<b>Composition</b>	100% Trevira CS	<b>Développement durable</b>	EU-Ecolabel, Oeko-Tex, Möbelfakta
		<b>Résistance au feu</b>	1021:1

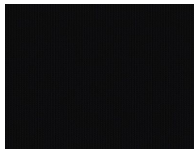
## A PROPOS

Spin est une résille technique robuste et autoportante arborant un maillage simple et serré. Fabriquée à partir de polyester Trevira CS.

## GRUPE DE COULEURS DISPONIBLE DANS LA RÉSILLE POUR LE DOSSIER FILIO



Spin 8792



Spin 8799

# RÉSILLE POUR LE DOSSIER FILIO



---

## LA RÉSILLE POUR LE DOSSIER FILIO REMPLIE L'ENSEMBLE DES NORMES SUIVANTES:

- |   |                                    |                                    |                                     |
|---|------------------------------------|------------------------------------|-------------------------------------|
| ✓ EN ISO 12947-2 + AC 12<br>KPA<br>EN ISO 12947-2+AC 12 KPa | ✓ EN ISO 12945-2<br>EN ISO 12945-2 | ✓ EN ISO 105-B02<br>EN ISO 105-B02 | ✓ EN ISO 13936-2<br>EN ISO 13936-2  |
| ✓ EN ISO 105-X12<br>EN ISO 105-X12                          | ✓ EN ISO 105-D02<br>EN ISO 105-D02 | ✓ EN ISO 105-D01<br>EN ISO 105-D01 | ✓ ISO ISO 105-C06<br>EN ISO 105-C06 |
| ✓ EN 1021-1:2014<br>EN 1021-1:2014                          |                                    |                                    |                                     |