

MORRIS



SPÉCIFICATION

Catégorie	Tissus	Résistance à l'abrasion	> 50.000 Tours Martindale
Fournisseur	Bogesunds	Résistance à la lumière	≥ 5
Motif	Melange	Gamme de prix	4
Composition	100% Trevira CS	Conseils de lavage	Mousse nettoyante ou lavage en machine à 60 °C
Grammage	480 g/m ²	Résistance au feu	EN 1021-1 & 2 (en association avec du polyuréthane standard 20 kg/m ³ - 30 kg/m ³). DIN 4102 B1, NFP 92-512:M1

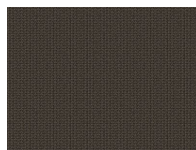
A PROPOS

Morris est un tissu doux et attrayant produit localement. La structure tactile du tissu procure une sensation extraordinaire tout en étant agréable. Par ailleurs, le tissu Morris a fière allure et crée une dynamique avec ses coloris somptueux assortis aux couleurs de la gamme de tissus Liv. Ce tissu lavable en machine (à 60 °C) tissé en Trevira CS satisfait aux exigences Möbelfakta. Du fait de sa vaste palette de couleurs, de sa conception et de ses propriétés au lavage, ce tissu se prête à tous les environnements, qu'il s'agisse de bureaux, d'espaces publics, d'écoles ou de centres de soins.

GRUPE DE COULEURS DISPONIBLE DANS LA MORRIS



Morris 7900



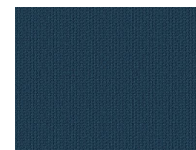
Morris 7927



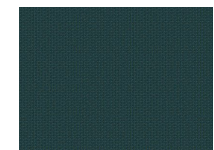
Morris 7933



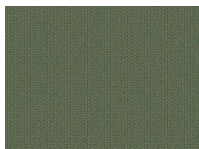
Morris 7937



Morris 7952



Morris 7963



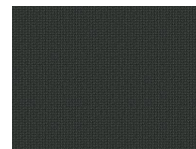
Morris 7978



Morris 7982



Morris 7985



Morris 7998

MORRIS



LA MORRIS REMPLIE L'ENSEMBLE DES NORMES SUIVANTES:

- | | | | |
|---|--|--|------------------------------------|
| ✓ EN ISO 12947-2 + AC 12
KPA
EN ISO 12947-2+AC 12 KPa | ✓ EN ISO 12945-2
EN ISO 12945-2 | ✓ EN ISO 105-B02
EN ISO 105-B02 | ✓ EN ISO 105-D01
EN ISO 105-D01 |
| ✓ ISO ISO 105-C06
EN ISO 105-C06 | ✓ ISO ISO 105-E16
EN ISO 105-E16 | ✓ EN ISO 105-E04
EN ISO 105-E04 | ✓ EN 1021-1:2014
EN 1021-1:2014 |
| ✓ EN 1021:2:2014
EN 1021-2:2014 | ✓ ISO 105-X05
MaterialStandards.ISO_105_X05 | ✓ EN ISO 13936-3
MaterialStandards.EN_ISO_13936_3 | |