

SHIMMER



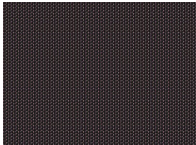
SPÉCIFICATION

Catégorie	Tissus	Résistance à l'abrasion	> 50 000 tours Martindale
Fournisseur	Bogesunds	Gamme de prix	3
Composition	85% de laine, 15% polyamide	Conseils de lavage	Mousse nettoyante ou nettoyage à sec
Grammage	400 g/m ²	Résistance au feu	EN 1021-1 & 2 (en association avec du polyuréthane standard 20 kg/m ³ - 30 kg/m ³). DIN 4102 B1, NFP 92-512:M1

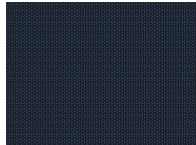
A PROPOS

Shimmer est un tissu de laine à la finition chinée et aux couleurs scintillantes, qui donnera à vos espaces une allure élégante et originale. Grâce à la conception technique innovante et au mélange de couleurs de la laine, la teinte du tissu varie en fonction de la forme du meuble et de l'éclairage. Par ailleurs, Shimmer convient parfaitement à tous les environnements de travail et lieux publics.

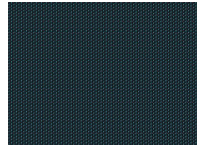
GRUPE DE COULEURS DISPONIBLE DANS LA SHIMMER



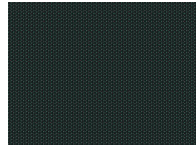
Shimmer 3627



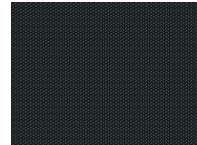
Shimmer 3659



Shimmer 3660



Shimmer 3679



Shimmer 3698

SHIMMER



LA SHIMMER REMPLIE L'ENSEMBLE DES NORMES SUIVANTES:

- | | | | |
|---|------------------------------------|------------------------------------|-------------------------------------|
| ✓ EN ISO 12947-2+AC 12
KPA
EN ISO 12947-2+AC 12 KPa | ✓ EN ISO 12945-2
EN ISO 12945-2 | ✓ EN ISO 105-B02
EN ISO 105-B02 | ✓ EN ISO 13936-2
EN ISO 13936-2 |
| ✓ EN ISO 105-X12
EN ISO 105-X12 | ✓ EN ISO 105-D02
EN ISO 105-D02 | ✓ EN ISO 105-D01
EN ISO 105-D01 | ✓ ISO ISO 105-E16
EN ISO 105-E16 |
| ✓ EN ISO 105-E04
EN ISO 105-E04 | ✓ EN 1021-1:2014
EN 1021-1:2014 | ✓ EN 1021:2:2014
EN 1021-2:2014 | |

INSPIRATIONS

