

# STEP MELANGE



## SPÉCIFICATION

<b>Catégorie</b>	Tissus	<b>Résistance à la lumière</b>	≥ 5
<b>Fournisseur</b>	Gabriel	<b>Gamme de prix</b>	1
<b>Composition</b>	100% Trevira CS	<b>Conseils de lavage</b>	Mousse nettoyante ou lavage en machine à 60 °C
<b>Grammage</b>	336	<b>Résistance au feu</b>	EN 1021-1 & 2 (en association avec du polyuréthane standard 20 kg/m <sup>3</sup> - 30
<b>Résistance à l'abrasion</b>	> 50 000 tours Martindale		

## A PROPOS

Step Melange est particulièrement adapté au mobilier soumis à de nombreuses contraintes. Très résistant aux taches, ce tissu convient parfaitement aux environnements fortement fréquentés, comme les écoles, les hôtels et les établissements de soins de santé. Par ailleurs, il est lavable à 60 °C et tissé avec du Trevira CS ignifuge, lequel est conforme aux exigences de protection contre les incendies les plus strictes du marché. La palette de couleurs constitue une véritable source d'inspiration et se compose d'un mélange de tons naturels et lumineux.

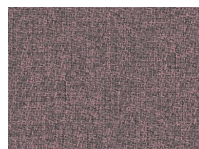
## GRUPE DE COULEURS DISPONIBLE DANS LA STEP MELANGE



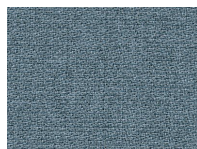
Step Melange 5025



Step Melange 5030



Step Melange 5037



Step Melange 5051



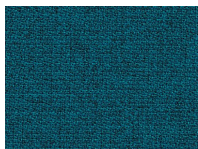
Step Melange 5059



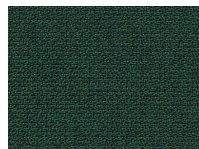
Step Melange 5061



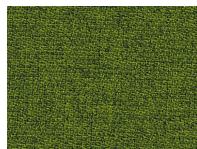
Step Melange 5063



Step Melange 5069



Step Melange 5072



Step Melange 5075



Step Melange 5078



Step Melange 5092



Step Melange 5098

# STEP MELANGE



## LA STEP MELANGE REMPLIE L'ENSEMBLE DES NORMES SUIVANTES:

- |   |                                    |                                    |                                     |
|---|------------------------------------|------------------------------------|-------------------------------------|
| ✓ EN ISO 12947-2 + AC 12<br>KPA<br>EN ISO 12947-2+AC 12 KPa | ✓ EN ISO 12945-2<br>EN ISO 12945-2 | ✓ EN ISO 105-B02<br>EN ISO 105-B02 | ✓ EN ISO 13936-2<br>EN ISO 13936-2  |
| ✓ EN ISO 105-X12<br>EN ISO 105-X12                          | ✓ EN ISO 105-D02<br>EN ISO 105-D02 | ✓ EN ISO 105-D01<br>EN ISO 105-D01 | ✓ ISO ISO 105-C06<br>EN ISO 105-C06 |
| ✓ ISO ISO 105-E16<br>EN ISO 105-E16                         | ✓ EN ISO 105-E04<br>EN ISO 105-E04 | ✓ EN 1021-1:2014<br>EN 1021-1:2014 | ✓ EN 1021:2:2014<br>EN 1021-2:2014  |

## INSPIRATIONS

